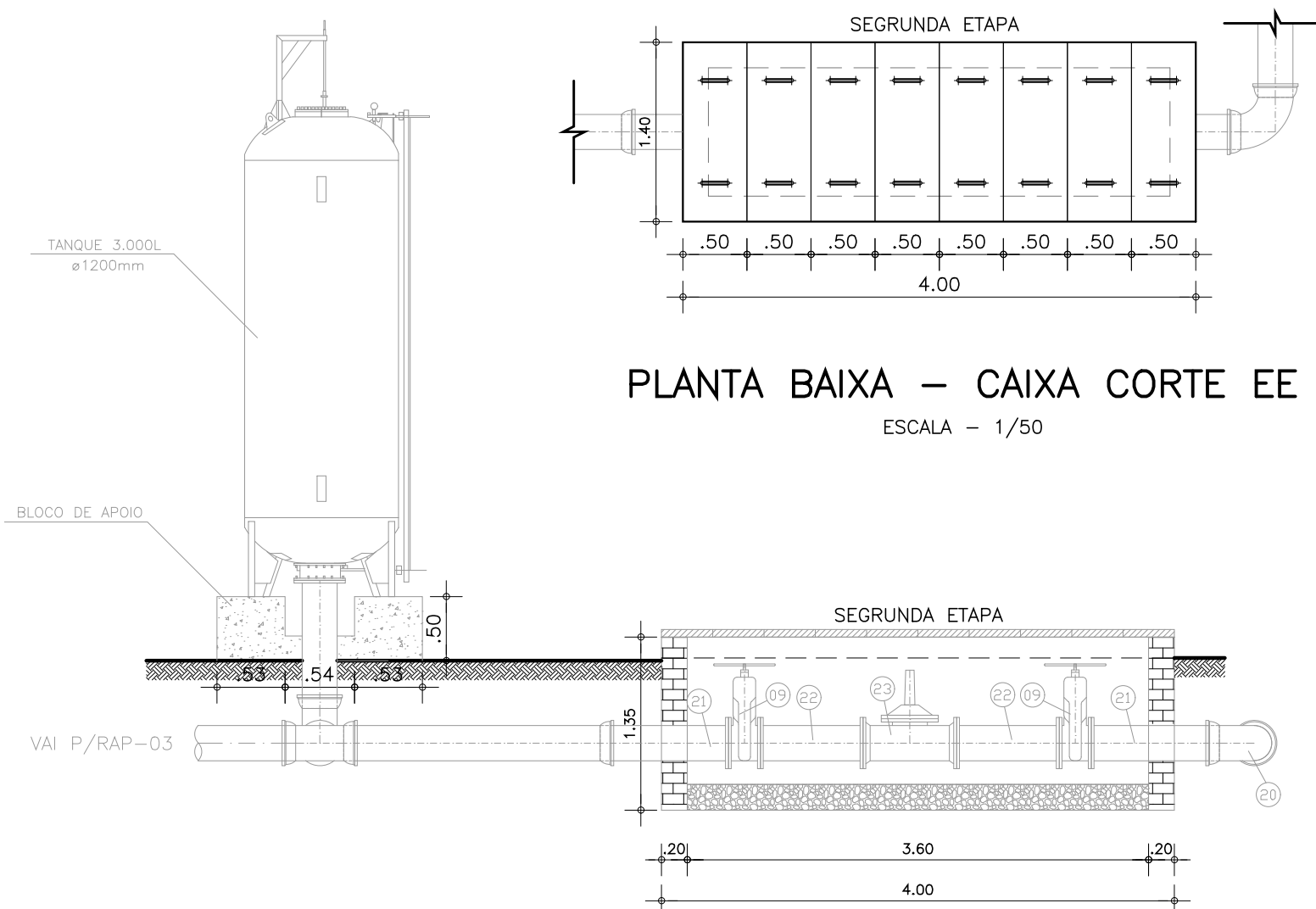
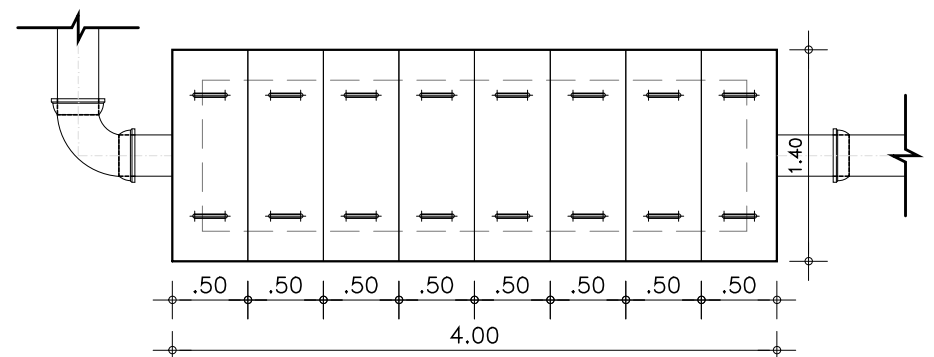


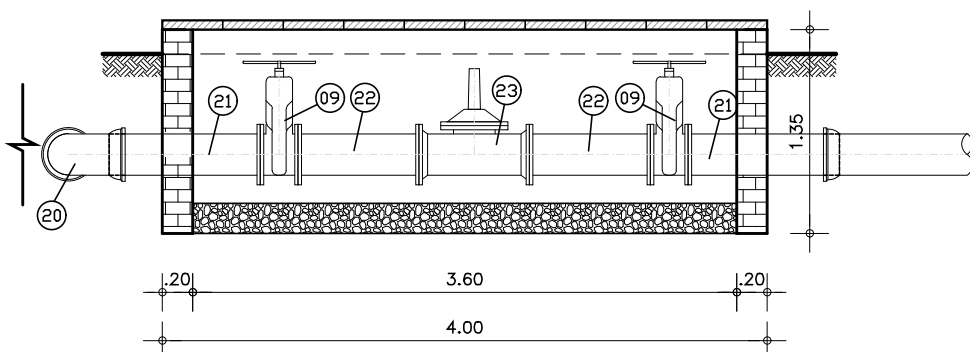
CORTE - CC
ESCALA - 1/50



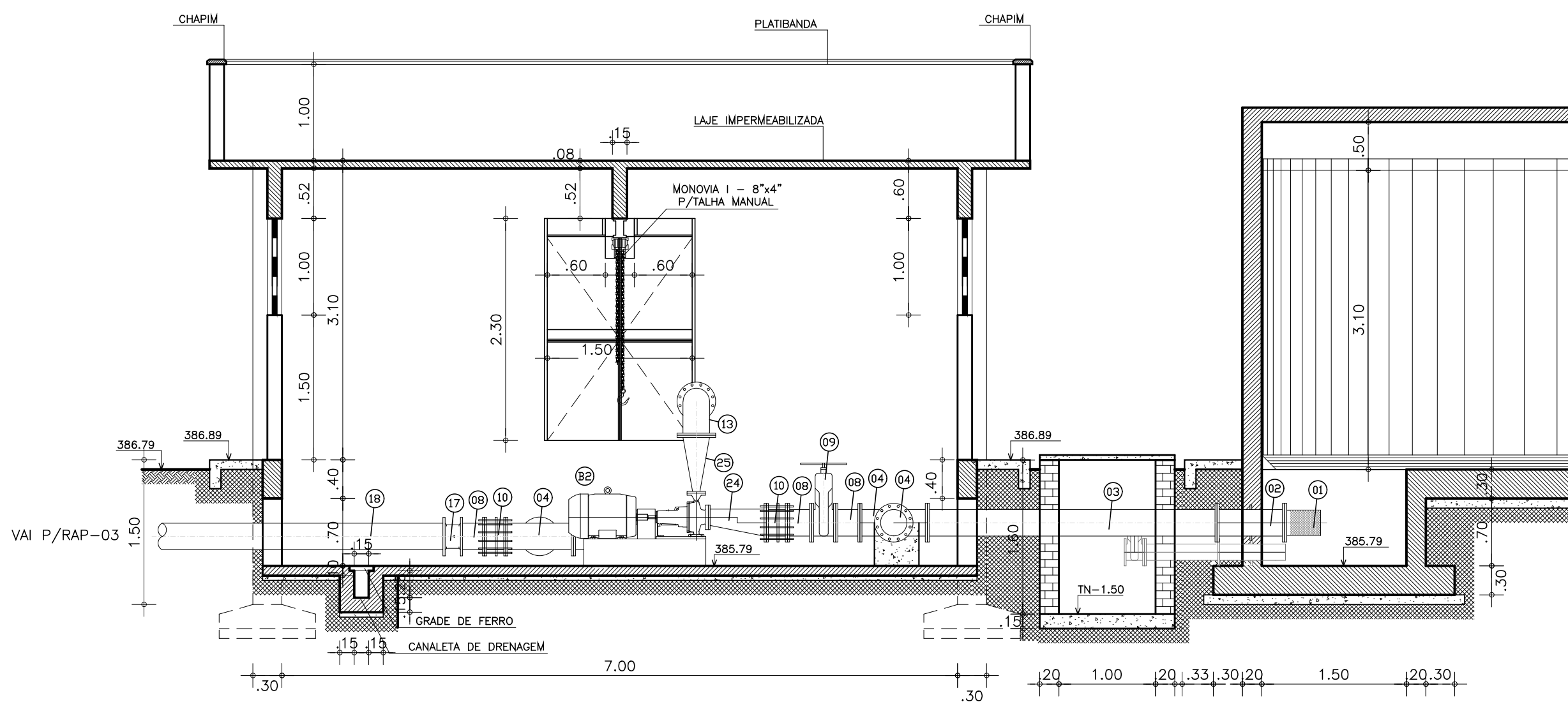
PLANTA BAIXA - CAIXA CORTE EE
ESCALA - 1/50



PLANTA BAIXA - CAIXA CORTE FF
ESCALA - 1/50



CORTE - GG
ESCALA - 1/50



CORTE - DD
ESCALA - 1/50

HIDROMECÂNICO									
ITEM	MAT.	PN	DN	dn	CÓDIGO	DESCRIÇÃO	COMPRIM. (mm)	QUANT.	
1	FoFo	10	250	-	-	Crivo com flanges	-	1	
2	FoFo	10	250	250	T0FAV10	Tubo com flanges e abas de vedação	700	1	
3	FoFo	10	250	-	-	Tubo flangeado	3000	1	
4	FoFo	10	250	250	TFF10	Tubo com flanges	-	7	
5	FoFo	10	250	250	T0F10	Tubo com flanges	500	2	
6	FoFo	10	250	-	-	Tubo flangeado	1200	4	
7	FoFo	10	250	-	FC10	Flange cego	-	2	
8	FoFo	10	250	250	T0F10	Tubo com flanges	250	22	
9	FoFo	10	250	-	R23AFV10	V. gaveta c/ flanges e cunha de borracha c. curto c/ volante	-	8	
10	FoFo	10	250	-	-	Junta de desmontagem travada axialmente	-	10	
11	AQO	10	250	125	REF10	Redução com flanges excêntrica	-	2	
12	FoFo	10	250	100	RFF10	Redução com flanges concêntrica	-	2	
13	FoFo	10	250	-	C90FF10	Curva 90º com flange	-	10	
14	FoFo	10	250	-	-	Tubo flangeado	700	4	
15	FoFo	10	250	-	CP90FF10	Curva 90º com pé	-	4	
16	FoFo	10	250	-	VB10WCV	Válvula borboleta flangeada AWWA - Mec. C posição 1	-	4	
17	FoFo	10	250	-	-	Válvula de retenção com portinhola dupla	-	2	
18	FoFo	10	250	-	-	Tubo com flange e ponta	2650	2	
19	FoFo	-	250	-	-	Tubo ponta e bolsa K7 JGS	800	3	
20	FoFo	-	250	-	C90JGS	Curva 90º com bolsas JGS	-	2	
21	FoFo	10	250	-	-	Tubo com flange e ponta	1000	5	
22	FoFo	10	250	-	-	Tubo flangeado	800	4	
23	FoFo	10	250	-	-	Medidor de vazão Turbow WPH	-	2	
24	FoFo	10	250	100	REF10	Redução com flanges excêntrica	-	2	
25	AQO	10	250	65	RFF10	Redução com flanges concêntrica	-	2	
26	FoFo	-	250	250	TJGS	Tubo com bolsas JGS	-	1	
27	FoFo	-	250	-	-	Tubo cilíndrico	1300	1	
28	FoFo	10	250	-	C90JGS	Curva 90º com bolsas JGS	-	1	

ACESSÓRIOS

DN	PN	TIPO DE PARAFUSO (Dimensões em milímetros)					
		FLANGE	DIM	JTE	DIM	JM	Ø
65	10	8	20x90	-	-	-	-
100	10	16	20x90	-	-	-	-
125	10	8	20x90	-	-	-	-
250	10	1140	20x90	-	-	-	-

PARAFUSOS		
TIPO	DIM	TOTAL
FLANGE	20x90	1172

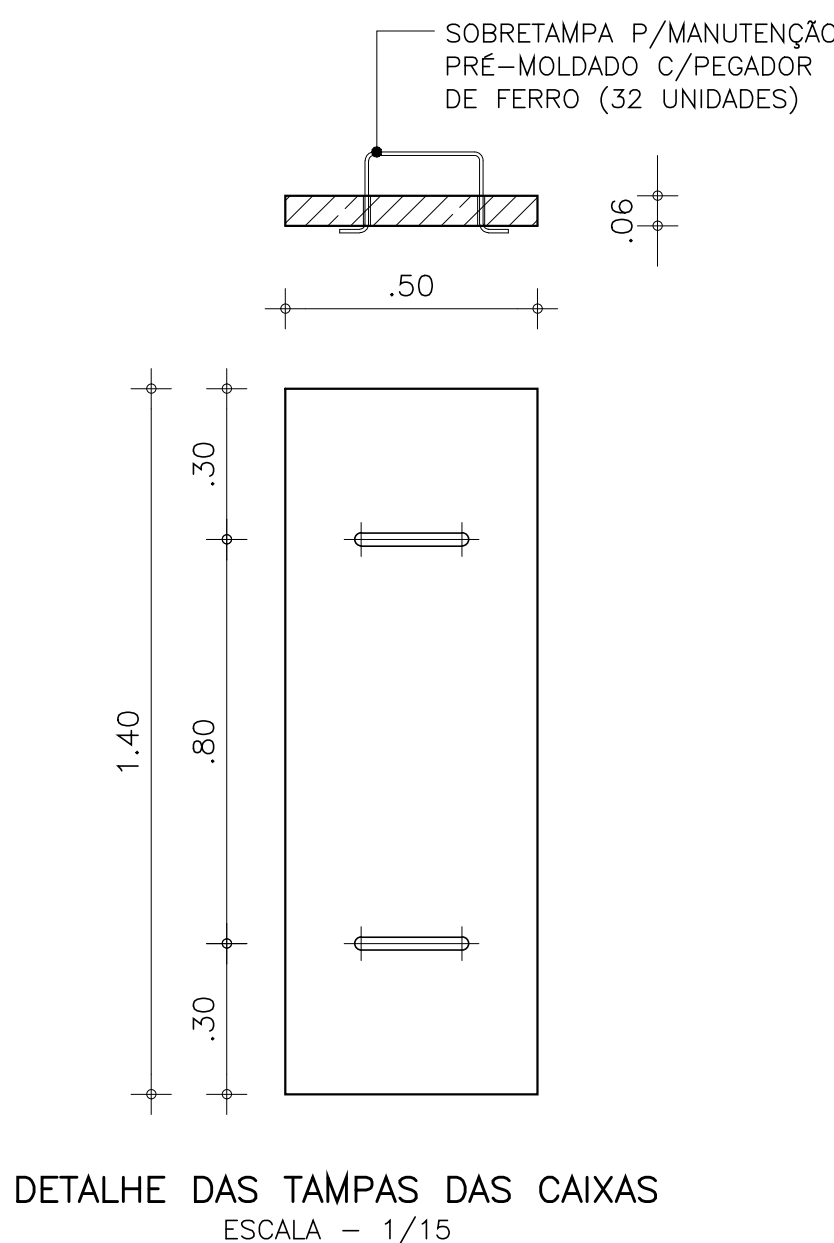
ARRUELAS		
PN	DN	TOTAL
10	65	1
10	100	2
10	125	1
10	250	95

INFORMAÇÕES CONJUNTOS MOTOR-BOMBAS

BOMBAS	SUÇÇÃO	RECALQUE	FAB.	DADOS DA BOMBA		ROTAÇÃO (rpm)	MOTOR Pot (CV)	CARCAÇA	QUANT.
B1	125	100	KSB	MOTO-BOMBA (MEGANORM-100-250)		1.750	20	160M	02
B2	100	65	KSB	MOTO-BOMBA (MEGANORM-65-250)		3.500	75	225S/M	02

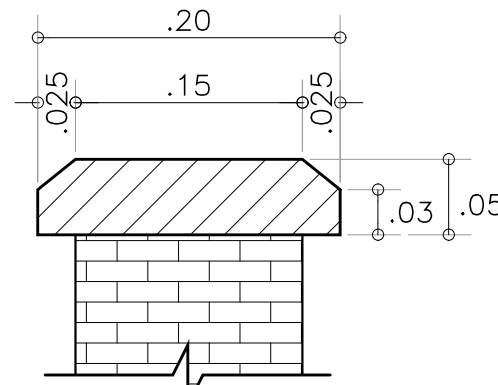
CONVENÇÕES

	TERRENO NATURAL
	CONCRETO ARMADO
	ESCAVAÇÃO
	BRITA



DETALHE DAS TAMPAS DAS CAIXAS
ESCALA - 1/15

DETALHE CHAPIM
ESCALA - 1/5



REV N° 00	DISCRIMINAÇÃO EMISSÃO INICIAL	VISTO	APROV.	DATA JUN/19
SEDEC - SECRETARIA DE ESTADO DA DEFESA CIVIL				
PROJETO BÁSICO - ADUTORA DE CURIMATÁ				
ESTAÇÃO ELEVATÓRIA EEAT-02-4.1: OBRA CIVIL E HIDROMECÂNICO CORTES CC, DD, EE, FF, GG E DETALHES				
Resp. Técnico: Eng Civil Cicero Andrade Neiva Crea: 1915901790	Escala: INDICADA	Desenho: 008		
	Data: JUNHO/2019	Planta: 03/03		
	Arquivo (dwg): 008_SAD_CURIMATA_EEAT02_4_1_OCH.dwg	Tipo: OCH		